

Devenir partenaire de la Forêt de la persévérance

FAITES VITE,
VOUS AVEZ
JUSQU'AU
28 FÉVRIER 2025
POUR PARRAINER
UN OU PLUSIEURS
DES 50 ARBRES
DISPONIBLES !

DANS L'ARRONDISSEMENT DE
RIVIÈRE-DES-PRAIRIES-POINTE-AUX-TREMBLES



C'est démontrer votre engagement
envers la réussite éducative
des jeunes et l'environnement

Perspectives
Jeunesse 

UNE FORÊT DE LA PERSÉVÉRANCE POUR AIDER LES JEUNES EN DIFFICULTÉ DE VOTRE COMMUNAUTÉ À S'ENRACINER ET SE DÉVELOPPER

Depuis 2006, Perspectives Jeunesse aide les jeunes à développer une vision du monde et d'eux-mêmes plus positive¹. Notre mission est de prévenir le décrochage scolaire et de favoriser le retour à l'école. Pour ce faire, notre équipe d'intervention soutient les jeunes dans leur vie scolaire et personnelle. L'accompagnement que nous offrons s'effectue en collaboration avec les parents, l'école et les organismes de la communauté. Le respect, la confiance et la confidentialité sont au cœur de toutes nos relations.

La Forêt de la persévérance a vu le jour en septembre 2022 au parc Père-Marquette avec la collaboration de l'arrondissement de Rosemont-La Petite-Patrie. À l'origine, ce projet avait comme principaux objectifs d'offrir un legs aux générations futures dans le cadre du 15^e anniversaire de Perspectives Jeunesse, de souligner l'enracinement de l'organisme dans cet arrondissement qui l'a vu naître et de reconnaître l'engagement philanthropique des grands donateurs de notre campagne de dons majeurs 2021-2024.

Cette campagne a d'ailleurs permis de soutenir le développement accéléré qu'a connu Perspectives Jeunesse au cours des trois dernières années. En effet, alors que l'organisme comptait 10 employé.es en septembre 2020 et avait une capacité d'accompagnement individuel de 245 jeunes par année, il compte désormais 27 employé.es ce qui nous permet d'offrir un accompagnement individualisé à plus de 600 jeunes par année, soit l'équivalent de 20 classes de niveau secondaire.

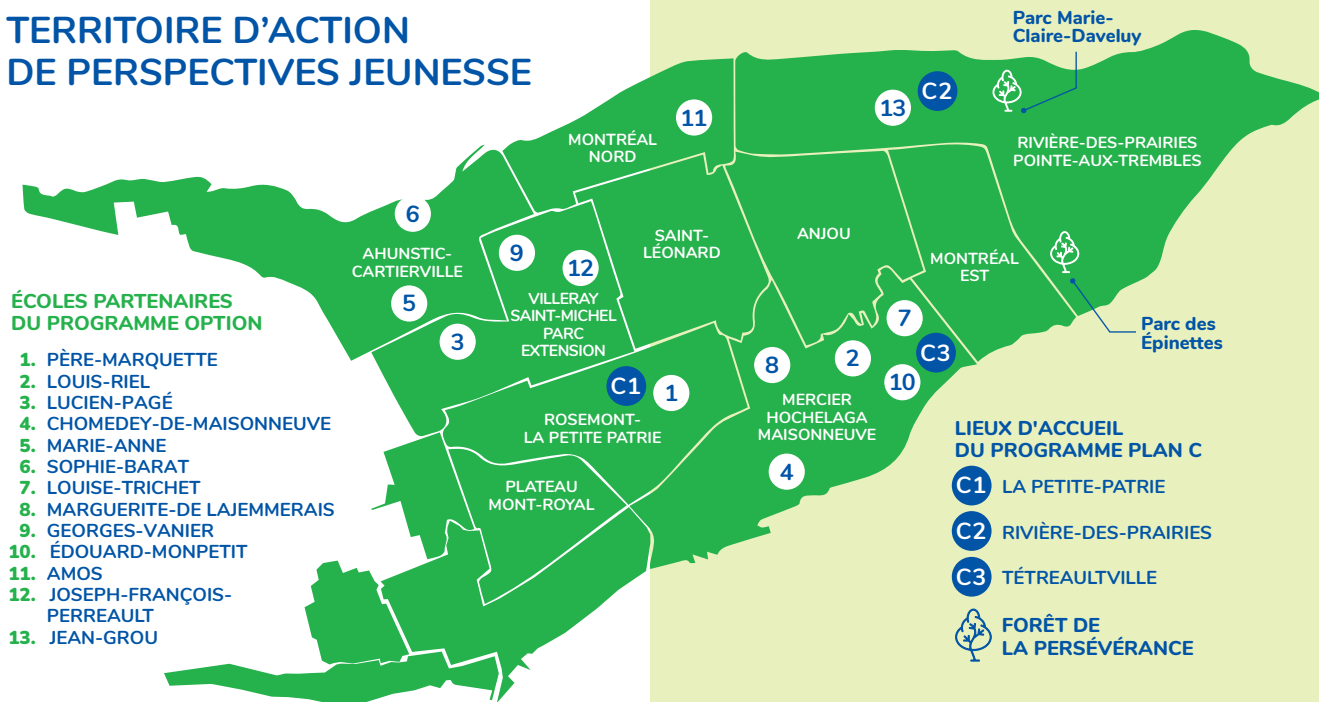
Chaque année, plus de 10 000 jeunes quittent l'école sans diplôme ni qualification au Québec.²

Problème de santé mentale, isolement, manque de confiance en soi, dépendances, difficultés familiales ou d'apprentissage, les raisons qui mènent au décrochage scolaire sont multiples et parfois difficiles à identifier. Trop de jeunes quittent l'école parce qu'ils n'entrevoient pas de solution à leurs difficultés. C'est pourquoi nous croyons qu'il est essentiel de leur offrir un accompagnement individualisé pour les aider à comprendre les causes de leur démotivation, développer leur pouvoir d'agir et avoir accès aux services répondant à leurs besoins.

De plus, nous sommes convaincus qu'il est de la responsabilité de Perspectives Jeunesse de participer activement à la résolution d'enjeux qui ont des effets majeurs sur le présent et le futur des jeunes. Nous avons donc décidé de poursuivre le déploiement de la Forêt de la persévérance comme programme de financement durable pour favoriser la réalisation de notre mission de prévention du décrochage scolaire et de participer humblement à la lutte aux changements climatiques.

1. Jacob, J. et Lessard, L. (2016), Soutenir la persévérance scolaire. Évaluation de la satisfaction et des besoins à l'égard des activités des programmes Option et Drop-In (Drop-In = Plan C – volet d'accompagnement individuel) de Perspectives Jeunesse. InterActions, Centre de recherche et de partage des savoirs, CIUSSS du Nord-de-l'Île-de-Montréal. 2. Ministère de l'Éducation du Québec (2023), Taux de sortie sans diplôme ni qualification au secondaire.

TERRITOIRE D'ACTION DE PERSPECTIVES JEUNESSE



Nous vous invitons
à parrainer la plantation de
1, 10 ou 25 arbres de
la nouvelle Forêt de la
persévérance qui sera
déployée dans les parcs
Marie-Claire-Daveluy et/ou
des Épinettes en 2025.

➔ VOUS CONTRIBUEREZ AINSI
À LA RÉALISATION DE NOS
PROGRAMMES DURANT LES ANNÉES
SCOLAIRES 2024-2025 ET 2025-2026,
ET À ENRICHIR LA BIODIVERSITÉ
DE L'EST DE MONTRÉAL.

L'éducation favorise l'implication sociale
des individus et le développement
socioéconomique. C'est un puissant
facteur de protection contre plusieurs
problématiques sociales et individuelles
comme la criminalité, les problèmes
de santé et la pauvreté, etc.

➔ C'EST GRÂCE À DES DONATEURS
COMME VOUS QUE NOUS SERONS
EN MESURE D'AIDER PLUS DE JEUNES
À OBTENIR UN PREMIER DIPLÔME
OU UNE QUALIFICATION !

Nous sommes fiers de souligner que
Perspectives Jeunesse est reconnu par
le ministère de l'Éducation en tant
qu'organisme de lutte au décrochage
scolaire depuis 2009. Les partenariats
établis avec les centres de services scolaire
ainsi que les centres de santé et de services
sociaux démontrent notre position de chef
de file en prévention du décrochage scolaire
et en soutien au retour à l'école.



VOTRE SOUTIEN, NOS ACTIONS, UN IMPACT COMMUN

Gâce à des actions axées sur le travail de milieu et l'accompagnement individualisé, notre équipe d'intervention, composée de 22 professionnels en prévention du décrochage scolaire, possède une excellente compréhension des défis auxquels font face les jeunes. L'effet de nos programmes dans la vie des jeunes est durable, car ils sont structurants, c'est-à-dire qu'ils favorisent le pouvoir d'agir et l'utilisation des ressources du milieu : prévention des toxicomanies, loisirs, hébergement, santé, etc.

→ NOTRE PROGRAMME OPTION EN PRÉVENTION DU DÉCROCHAGE

SCOLAIRE s'adresse aux jeunes de 12 à 21 ans fréquentant l'école et faisant face à une multitude de facteurs de risque pouvant mener au décrochage scolaire. Notre équipe d'intervention est présente quotidiennement au sein des 13 écoles partenaires du programme pour offrir un accompagnement psychosocial personnalisé aux élèves en difficulté et mettre sur pied diverses activités de prévention et de motivation. Toutes ces actions favorisent le développement de la persévérance scolaire et le sentiment d'appartenance à l'école.

→ NOTRE PROGRAMME PLAN C EN SOUTIEN AU RETOUR À L'ÉCOLE

s'adresse aux jeunes de 15 à 24 ans ayant arrêté leurs études ou en processus d'abandon scolaire. Notre équipe d'intervention accueille quotidiennement les jeunes dans un de nos trois points de services qui offrent un milieu de vie sécuritaire et engageant, propice aux apprentissages. L'accompagnement individuel permet l'identification d'un projet d'avenir, les activités éducatives favorisent le développement de nouveaux intérêts et l'accompagnement scolaire permet aux participant.es de reprendre confiance en leurs capacités académiques. Toutes ces actions favorisent le retour à l'école.

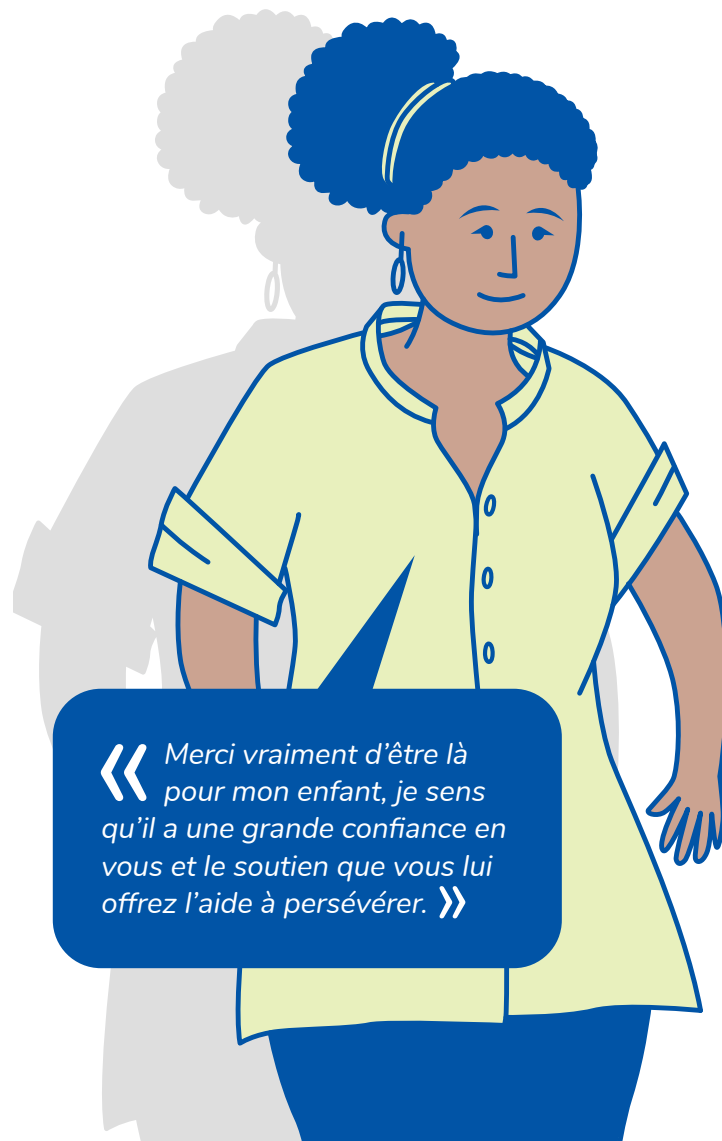
Durant l'année
scolaire 2023-2024

707 jeunes ont bénéficié
de nos programmes

99 % des participant.es du programme Option ont persévéré jusqu'à la fin de l'année.

52 % des participant.es du programme Plan C ont atteint un premier objectif de remise en action.

22 % des participant.es du programme Plan C ont poursuivi leur participation pour assurer le maintien d'un objectif atteint en 2022-2023.



« Merci vraiment d'être là pour mon enfant, je sens qu'il a une grande confiance en vous et le soutien que vous lui offrez l'aide à persévérer. »

Des impacts concrets sur les déterminants de la persévérance scolaire

« Sans le soutien de Perspectives Jeunesse, je ne serais pas revenu à l'école. »

Afin de nous assurer de l'efficacité de nos actions, nous évaluons régulièrement nos pratiques en collaboration avec des chercheurs indépendants. Selon l'étude réalisée en collaboration avec l'Université de Montréal auprès de **34 participant.es du programme Option** durant l'année scolaire 2022-2023³ :

52 % ont vu leur note en français augmenter de 5 % et plus ;

54 % ont vu leur note en mathématiques augmenter de 5 % et plus ;

21 % étaient en échec à une ou deux étapes en français, mais ils ont réussi à passer leur cours ;

12 % étaient en échec à une ou deux étapes en mathématiques, mais ils ont réussi à passer leur cours ;

31 % ont connu une diminution de leur taux d'absentéisme. Cette diminution est en moyenne de 32 % ;

36 % perçoivent une amélioration de leur bien-être général. Cette amélioration est en moyenne de 29 % ;

41 % ont connu une amélioration de leur sentiment de compétence scolaire. Cette amélioration est en moyenne de 30 %.

Ces résultats démontrent que le programme Option fait partie des solutions pour augmenter le taux de diplomation au Québec.

Merci de nous aider à poursuivre notre mission.

3. Marion, E., Gagnon, G., Miconi, D. et Sami, D. (2024). « Évaluation du programme Option de Perspectives Jeunesse. Feuillet 2 - Faits saillants des retombées chez les jeunes. » Université de Montréal.



Comment participer au déploiement de la Forêt de la persévérance ?

Pour chacun des arbres parrainés, les partenaires de la Forêt de la persévérance s'engagent à faire un don annuel de 1 000 \$ à Perspectives Jeunesse durant les années scolaires 2024-2025 et 2025-2026, soit un don total de 2 000 \$ par arbre.

(Ex. : Parrainer la plantation de 5 arbres équivaut à un don annuel de 5 000 \$ et un don total de 10 000 \$.)



→ COMMENT VOTRE ARGENT SERA-T-IL UTILISÉ ?

Pour chaque don de 2 000 \$, 1 500 \$ sera attribué à la réalisation des programmes de Perspectives Jeunesse et 500 \$ à la plantation des arbres. La différence des coûts de plantation est offerte par l'arrondissement de Rivière-des-Prairies-Pointe-aux-Trembles.

→ EN FONCTION DU NOMBRE D'ARBRES PARRAINÉS, VOTRE PARTICIPATION SERA SOULIGNÉE PAR :

- L'entremise de notre site Internet, de nos réseaux sociaux, de communiqués et de notre rapport annuel.
- La remise d'un certificat de partenaire, d'une trousse pour vous aider à mettre en lumière votre participation au déploiement de la Forêt de la persévérance et l'envoi de rapports d'impacts.
- La réalisation de modalités exclusives selon le nombre d'arbres parrainés.

LA FORÊT DE LA
PERSÉVÉRANCE EST
UNE INITIATIVE DE

Perspectives
Jeunesse 

En collaboration avec



Rivière-des-Prairies
Pointe-aux-Trembles

Montréal 

Pour information, contactez Stéphanie Lavigne-Mayer

☎ 514 303-0599

direction.philanthropie@perspectivesjeunesse.org